

中之島野営地アンケート結果 第一次報告 平均年齢53歳

回答者数 501人ー内269人が仕事をし、収入がある

中之島野営地では初めてのアンケート調査をおこなった。中之島野営地のテントの収容能力は330人、炊き出しの最高は794人で、最近の平均は720人だ。

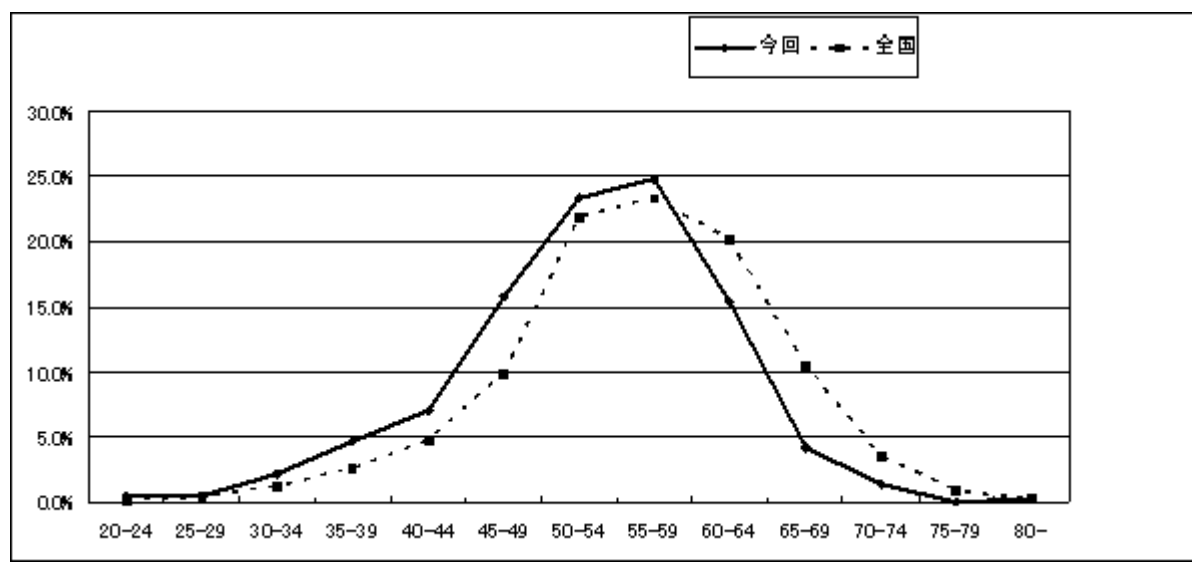
	実人員			参考:男女比		
	中之島	他	総計	今回調査	全国調査	市大調査
男性	227人	266人	493人	98.4%	95.2%	97.0%
女性	4人	4人	8人	1.6%	4.8%	3.0%
総計	231人	270人	501人	100.0%	100.0%	100.0%

上の表のように、501人が協力してくれた。「他」というのは、中之島の炊き出しに通ってきている人をさす。

平均年齢					
	中之島	他	総計	全国調査	市大調査
男性	52.8歳	53.2歳	53歳		
女性	51.3歳	50歳	50.5歳		
総計	52.7歳	53.2歳	53歳	55.9歳	55.8歳

参考に並べて表示している「全国調査」や「市大調査」と今回の野営地調査の平均年齢を比較してみると、おおよそ3歳は若くなっていることがわかる。（「全国調査」は国が今年2月に実施したもの。大阪の聞き取り数は500人。「市大調査」は1999年実施。聞き取り数は、672人。）

下のグラフは、今回調査と全国調査の結果を5歳刻みでグループ化したものだが、一目瞭然、山が若い方に偏っていることを示している。



野宿期間では1年以上が31.4%で全国調査の69%を大きく下回っている。野宿期間が1年未満の人は、68.6%で、全国調査の1年以上に匹敵する。3ヶ月未満が39%。

野宿期間	今回		全国調査
	人数	割合	
なし	1人	0.2%	
1ヶ月未満	81人	16.2%	4.3%
2～3ヶ月	114人	22.8%	5.5%
4～6ヶ月	62人	12.4%	8.3%
7ヶ月～1年	66人	13.2%	12.3%
1～2年	60人	12.0%	45.1%
2～4年	50人	10.0%	
4年以上	47人	9.4%	23.9%
(空白)	20人	4.0%	0.4%
総計	501人	100.0%	100.0%

野営地のアンケート要望欄では、仕事を求める声が184人で最も多く、次に特掃の拡大の23人が続く。三番目は、「仕事・住居」の17人。

今回の結果は、平均年齢・野宿期間とも極めて特異な特徴を示しているといえる。

日雇いから野宿は4月から急増 日雇い以外は一定数で増加

人数	野宿期間										
	直前職1	なし	1ヶ月未満	2～3ヶ月	4～6ヶ月	7ヶ月～1年	1～2年	2～4年	4年以上	(空白)	総計
日雇			50	71	25	28	40	34	31	8	287
正社員			21	28	23	25	14	13	11	5	140
パート			3	2	4	2	2				13
アルバイト			3	7	6	6	2	2		1	27
自営				1		2	1				4
派遣									1		1
(空白)	1		4	5	4	3	1	1	4	6	29
総計	1		81	114	62	66	60	50	47	20	501

野宿する前の仕事の就業形態と野宿期間で集計すると、「日雇」は「2～3ヶ月」、ようするに4月以降、野宿が急増していることがわかる。「正社員」ほかは、一定数で増え続けていることがわかる。

日雇いでも、常用の雇用保険を受給した人が含まれており、一番新しい人は、2年前であった。「常用から日雇い、そして野宿」というパターンが、現在でも存在していることを示している。雇用保険をもらい終わって、すぐ野宿も多い。直前職と現在の収入比較では、おおよそ10分の一という結果に。

失業保険受給	
直前職	人数
日雇	14人
正社員	29人
パート	3人
アルバイト	8人
(空白)	3人
総計	57人

平均月収	日雇	正社員	パート	アルバイト	自営	派遣	(空白)	全体
直前職(a)	135,421円	261,955円	10,5417円	117,920円	475,000円	60,000円	21,7970円	179,343円
現在(b)	15,861円	16,922円	14,875円	17,937円	21,500円	6,000円	12,778円	18,698円
b/a	11.7%	6.5%	14.1%	15.2%	4.5%	10.0%	5.9%	10.4%

炊き出しにだけ来ていると答えた人の現在の野宿場所と、それ以前の野宿場所。中之島で寝泊まりしている人の、中之島以前の野宿場所をまとめたのが下の表。

野宿期間が短いから当然とはいえ、寮・自宅などが結構ある。また、野宿場所の回答状況から、あらためて「西成以外での野宿」対策の必要性が浮かびあがった。

炊き出しだけ	人数	小計	現在以前	人数	小計
門真市	3	4	旭区千林	1	23
豊中市	1		扇町公園	3	
長柄橋	2		梅田周辺	10	
都島	2		大阪駅周辺	10	
野田	1	78	京橋	2	17
天神橋	4		天満	2	
扇町公園	8		桜宮公園	5	
駅前ビル周辺	13		大阪城	4	
大阪駅	16		中之島周辺	4	19
阪急梅田	4		心齋橋	4	
西梅田	2		難波周辺	5	
梅田	28		日本橋周辺	7	
北区役所	3		天王寺	3	
京橋	4		西区	2	
桜宮公園	9	西成	21		
大阪城	8	シェルター	2		
中之島公園周辺	41	西成ドヤ	6		
中央区内	9	西成公園	1		
心齋橋	4	39	芦原橋	1	11
難波	12		東成区	1	
日本橋	13		移動	6	
四天王寺	2		飯場	3	
天王寺	2		家	4	
浪速区内	6		アパート	3	
西成	13	31	養老院	1	9
西成労働センター	4		高槻市自宅	1	
シェルター	7		池田市	1	
三角公園	5		門真市	1	
天下茶屋	2		三重県名張市	1	
西区	2		神戸	1	
不定	21		福岡	2	
バス停	1		静岡	1	
安いホテル住まい	1		東京都	1	
不明	17		新宿	1	
総計	270		不明	149	
			総計	270	

中之島以前	人数	小計
神崎川	1	
扇町	2	27
大阪駅周辺	12	
梅田	12	
阪急梅田	1	
京橋	1	
天満	2	52
桜宮	1	
大阪城	44	
中之島	3	
四つ橋	1	
心斎橋	3	28
日本橋	8	
難波	7	
天王寺	10	
西成	38	66
西成センター	7	
シェルター	11	
西成簡易ホテル	9	
西成公園	1	
東住吉区役所	1	
不明	1	
湊町河川敷	1	
公園	2	
会社の寮	2	7
建設宿舎	4	
病院	1	
毎日変化	7	
尼崎	1	6
奈良	1	
名古屋	2	
東京駅	1	
広島	1	
不明	32	
総計	231	